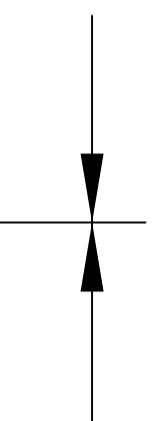
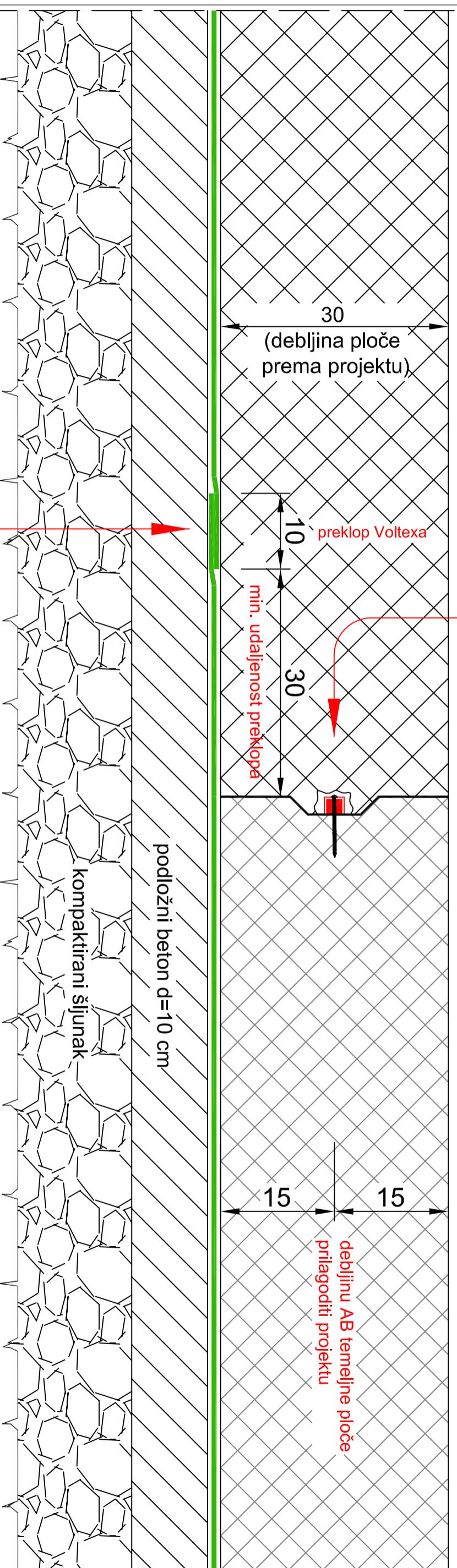


NASTAVAK BETONIRANJA - 2. FAZA



BETONIRANJE - 1. FAZA

**WATERSTOP RX-101**  
**na sredini debljine AB ploče**



**VAŽNO:**  
**KOD RADNOG PREKIDA VOLTEX TREBA PREĆI MIN. 30 cm PREKID BETONIRANJA I FORMIRATI PREKLOP OD 10 cm SA SLIJEDEĆOM ROLOM VOLTEX-a. WATERSTOP R-101 TRAKA JE FIKSIRANA NA ČELU PLOČE I UVIJEK MORA IMATI min. 7,5 cm BETONA OKO SEBE.**



**DRACOMERX**

Makrulinčvo šetalište 14, HR-21000 Špilje  
tel.: +385 (0)1 340 822, faks: +385 (0)1 322 729  
www.dracomerx.hr